



# MARANHÃO INTELIGENTE

CONECTANDO CIDADES AO FUTURO



**MAPA**

GOVERNO DO  
**MARANHÃO**  
GOVERNO DE TODOS NÓS



**IPGC**  
INSTITUTO DE PLANEJAMENTO  
E GESTÃO DE CIDADES



# PARCERIAS PARA CRESCER MAIS

Mesmo diante de um panorama econômico delicado, o Maranhão conseguiu alternativas para crescer. Os investimentos realizados garantem ao estado posição de destaque na economia nacional: dados publicados pelo G1, levantados em pesquisa do Instituto Brasileiro de Geografia e Estatística (IBGE) e da projeção MB Associados, apontaram o **Maranhão entre os dez estados com maior projeção do PIB no país**. No Nordeste, o estado aparece atrás apenas do Piauí.

Grandes obras e injeção de aportes econômicos que vem dando um novo horizonte para o estado, levando modernidade, oferta de empregos, além de aquecer a economia. Parte desses investimentos são fruto do diálogo entre o Governo do Estado e o setor privado.

Desde 2016, quando foi criado o **Programa de Parcerias Público-Privadas do Estado do Maranhão (Decreto Estadual 32.356/2016)** a interação com a iniciativa privada tornou-se uma marca da gestão estadual. Em São Luís, por exemplo, o Centro Histórico tem sido revitalizado, com reformas de casarões coloniais e projetos de ocupação da região, que contam com o engajamento da iniciativa privada.

Agora, é vez de proporcionar aos municípios maranhenses a oportunidade de implementar grandes projetos de infraestrutura e serviços, que mudarão a realidade das cidades, viabilizados a partir das parcerias. O programa **Maranhão Inteligente**, colocará à disposição dos gestores municipais um corpo técnico especializado no desenvolvimento e consolidação de projetos e obras voltados para as áreas de **Iluminação Pública, Saneamento Básico, Produção de Energia Solar e Conectividade**.

Investir em parcerias público-privadas trará inúmeros benefícios, melhorando o planejamento de infraestrutura do município, gerando desenvolvimento e aumentando a qualidade de vida da população.



Lençóis do Maranhão  
Foto por Anna Laura

# MAPA E IPGC

A **MAPA – Maranhão Parcerias** é uma sociedade de economia mista constituída na forma de sociedade anônima, vinculada à Secretaria de Estado de Governo – SEGOV e instituída pela lei nº11.000, de 2 de abril de 2019, e alterada pela lei nº11.140, de 23 de outubro de 2019.

A MAPA tem por finalidade promover o desenvolvimento econômico e social do estado do Maranhão, por meio da gestão, execução de projetos e prestação de serviços em parceria com a iniciativa privada. Para isso, conta com a vantagem competitiva da Lei Federal nº13.303/2016, que garante maior diálogo, flexibilidade e transparência na relação com a iniciativa privada, resultando na diminuição da burocracia das relações entre empresas e órgãos públicos.



Equipe da MAPA, Maranhão Parcerias

Com corpo técnico especializado, a MAPA traz em seu portfólio projetos executados de sucesso como a **revitalização do edifício João Goulart**, no Centro de São Luís, que hoje abriga o novo centro administrativo do Governo do Estado; a **reforma do Hortomercado da Cidade Operária**, também em São Luís, que conferiu mais qualidade de vida para a população de um dos bairros mais populosos da cidade; além de projetos que estão em andamento, a exemplo dos Aeroporto de Barreirinhas e Energia Solar.

O **Instituto de Planejamento e Gestão de Cidades - IPGC** é uma Organização da Sociedade Civil de Interesse Público (Oscip), que atua desde 2013 junto a estados e municípios para desenvolvimento de projetos de infraestrutura através das Parcerias Público-Privadas (PPPs). O Instituto já implementou o programa de Parcerias Público-Privadas (PPPs) em cidades mineiras como Carmo do Cajuru e Ouro Preto. Também é parceiro de estados como Tocantins, Espírito Santo e do Piauí.

**Com a missão de qualificar as gestões das cidades**, o IPGC conta com uma equipe composta por diversos profissionais de formação multidisciplinar e uma ampla rede de consultores, agregando competências que o qualifica para atuar com alto desempenho, tanto na área técnica/administrativa, quanto na compreensão das diferentes políticas na administração pública. Entre seus valores institucionais estão Inovação e Compromisso Social. Transparência, Ethos Público e Sustentabilidade.



Equipe do IPGC, Belo Horizonte - MG. Foto: Pedro Almeida.



# SOBRE O PROGRAMA

O programa **Maranhão Inteligente** será executado pelo Governo do Estado, através da **Maranhão Parcerias – MAPA**, com o apoio técnico do IPGC, e objetiva promover o desenvolvimento econômico, social e tecnológico dos Municípios e Consórcios Intermunicipais, empreendendo os melhores esforços em projetos de Concessões Públicas e Parcerias Público-Privadas (PPP).

O processo de trabalho do programa será desenvolvido com a cooperação técnica do **Instituto de Planejamento e Gestão de Cidades – IPGC**, que atua prestando apoio aos Poderes Públicos na estruturação e desenvolvimento de projetos que busquem viabilizar a participação do setor privado como investidor e operador de serviços de infraestrutura urbana.

Na prática, as prefeituras municipais receberão um efetivo **assessoramento integral das equipes da MAPA e IPGC** quanto às soluções mais inovadoras de administração pública e alternativas estratégicas para enfrentar as atuais dificuldades econômicas. A atuação se dará também no desenvolvimento de políticas de investimento, principalmente num cenário pós-pandemia, com a organização e o desenvolvimento dos futuros projetos, que contemplarão **a estruturação, o desenvolvimento, os estudos de viabilidade, a modelagem licitatória e assessoria integral para Concessões Públicas e Parcerias Público-Privadas.**

## PPP Maranhão Inteligente

Iluminação pública de qualidade, rede de dados e telecomunicações, geração de energia sustentável e saneamento básico são algumas das demandas mais latentes entre os municípios e estados brasileiros. Para levar essas soluções aos cidadãos, as gestões públicas enfrentam dificuldades orçamentárias e técnicas, o que impede a viabilidade de muitas parcerias.

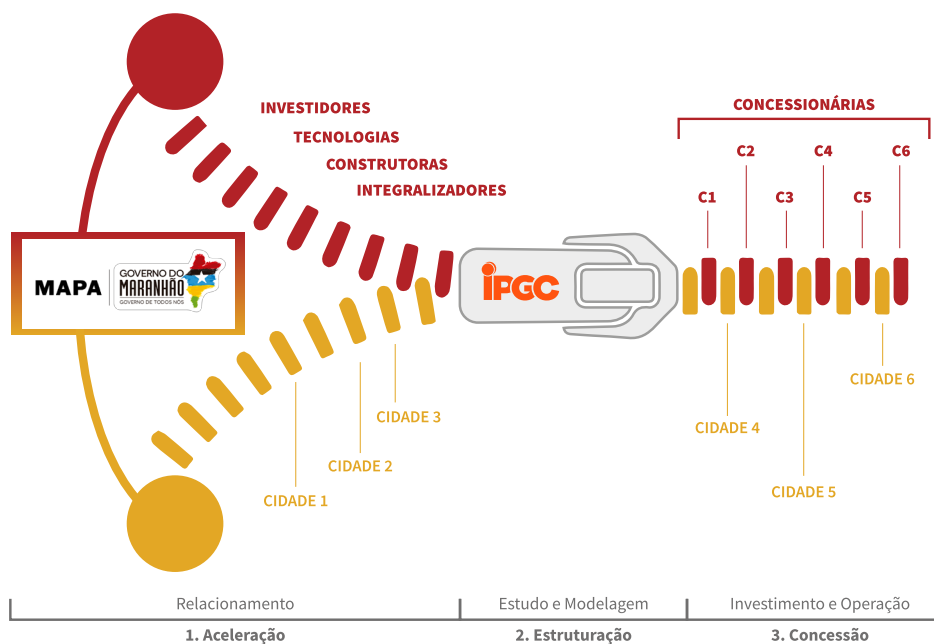
Buscando dar apoio ao Poder Público na viabilização de projetos de infraestrutura por todo o país, o IPGC criou a **PPP de Cidade Inteligente**. Nesse arranjo, mais de um objeto pode ser incluído em um mesmo contrato de concessão, permitindo que os cidadãos recebam mais de um benefício através do projeto e que o negócio se torne mais atrativo a investidores do Setor Privado.

- **Luminárias de LED**
- **Energia Solar**
- **Pontos de Wi-fi** (em praças e parques)
- **Resíduos Sólidos**





# CENÁRIO DE ATUAÇÃO E ESTRUTURA DO PROGRAMA



O processo de trabalho do Programa Maranhão Inteligente alia a gestão e expertise da Maranhão Parcerias com a técnica e operacionalização do IPGC. Mediar os anseios políticos e sociais, os interesses privados e corporativos, convergindo para uma parceria harmônica, onde há ganhos para ambas as partes, é a principal motivação do projeto. Juntos, MAPA e IPGC trabalharão para mediar as relações, qualificar os projetos, e colaborar com a sustentabilidade das parcerias.



Ícones por lastspark, Adrien Coquet e Fuat Şanlı. Noun Project. Sablience Creative Commons.



# A IMPORTÂNCIA DAS PARCERIAS PARA A GESTÃO PÚBLICA

A concessão administrativa é uma das modalidades de Parceria Público-Privada regidas pela **Lei Federal nº 11.079/04**, com a função de aumentar a eficiência administrativa e descentralizar o serviço público, à medida que reduz os gastos públicos, sem deixar de investir em importantes setores, tais como infraestrutura, educação, saúde, dentre outros.

**As concessões, diferentemente das privatizações, cabe ressaltar, são investimentos que retornam para o poder público.** A operacionalização realizada pelo Instituto de Planejamento e Gestão de Cidades (IPGC) é gratuita à administração pública, sendo ressarcida no valor da licitação.

No Brasil, as PPPs começam a ganhar força, sobretudo como ferramenta para impulsionar os setores da infraestrutura nacional, diretamente impactada pela crise fiscal. Juridicamente, o instrumento das Parcerias Público-Privadas é regido pela lei 11.079/2000, de caráter geral nacional e de observância obrigatória a todos os órgãos da administração pública sejam diretos ou indiretos. Além da 11.079, é preciso observar uma série de parâmetros legais, de maneira a dar segurança jurídica aos projetos.

## PARCERIAS E CONCESSÕES

### FUNDAMENTAÇÃO LEGAL E MARCO REGULATÓRIO

Lei Federal nº 8.987/1995

**“Lei das Concessões”**

Lei Federal nº 11.079/2004

**“Lei das PPPs”**

Lei Federal nº 11.107/2005

**“Lei de Consórcios Públicos”**

Decreto Federal nº 8.428/2015

**“PMI na Administração Pública”**

Lei Federal nº 13.019/2014

**“Lei das Parcerias Voluntárias”**



## Lei de criação da Maranhão Parcerias – MAPA nº11.000/2019

Reorganiza a estrutura da Empresa Maranhense de Administração de Recursos Humanos (...)

### **CAPÍTULO I** **DA MARANHÃO PARCERIAS - MAPA**

**Art. 1º** A Empresa Maranhense de Administração de Recursos Humanos e Negócios Públicos - EMARHP, doravante denominada Maranhão Parcerias - MAPA, fica reorganizada nos termos da presente Lei.

## Decreto Estadual sobre Programa de Parcerias Público-Privadas no Estado do Maranhão nº32.356/2016

Regulamenta a **Lei n.º 10.521, de 19 de outubro de 2016**, que institui o Programa de Parcerias Público-Privadas no Estado do Maranhão, cria o Conselho Gestor do Programa e o Fundo Garantidor, e dá outras providências.

## Lei estadual do Programa de Parcerias Público-Privadas no Estado do Maranhão nº10.521/2016

Institui o Programa de Parcerias Público-Privadas no Estado do Maranhão, cria o Conselho Gestor do Programa e o Fundo Garantidor, e dá outras providências.

## Decreto Estadual sobre Procedimento de Manifestação de Interesse nº32.355/2016

Dispõe sobre o Procedimento de Manifestação de Interesse a ser observado na apresentação de projetos, levantamentos, investigações ou estudos, por pessoa física ou jurídica de direito privado, a serem utilizados pela administração pública.

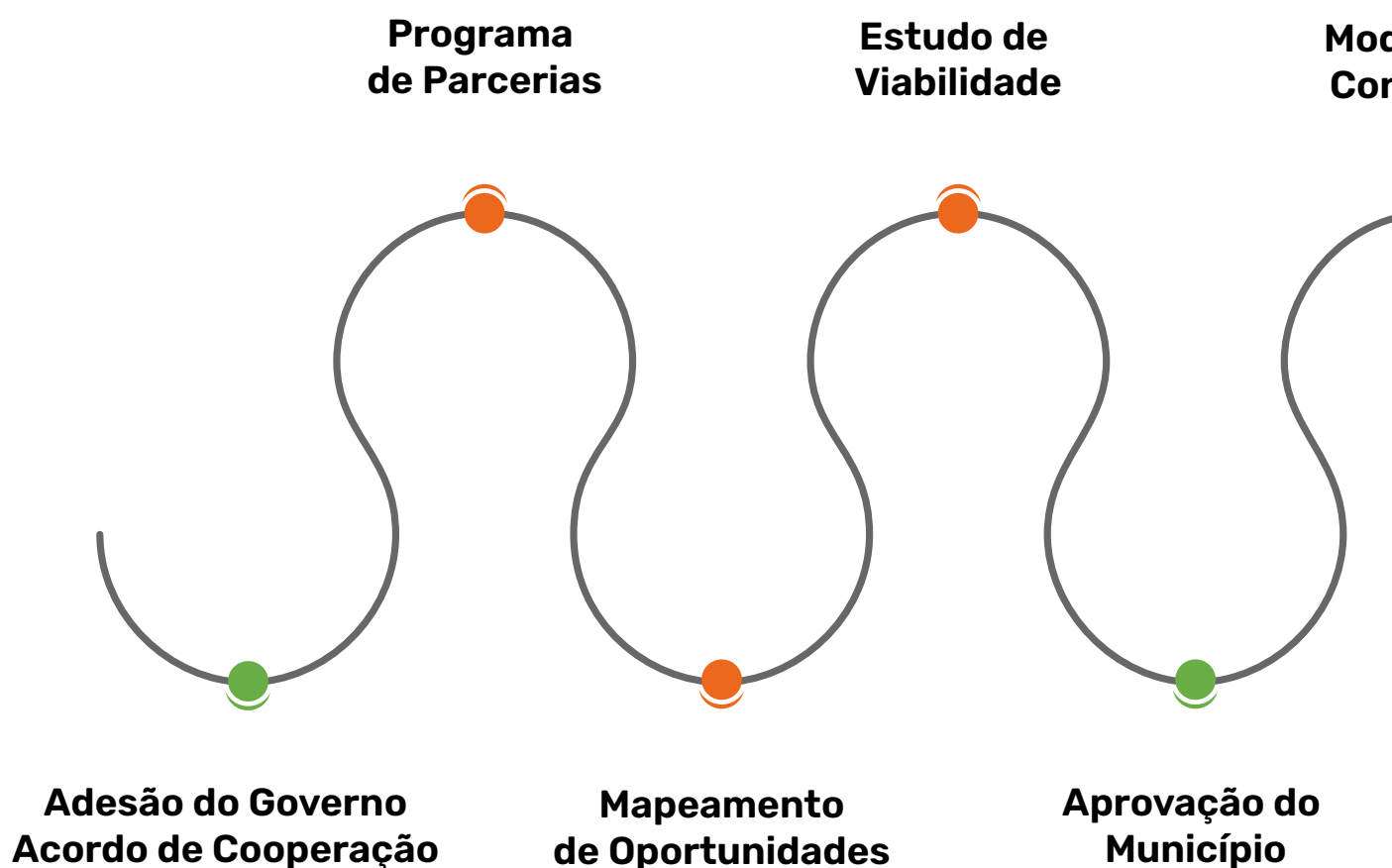




# ESTRUTURAÇÃO DE UMA PPP

## Metodologia de Estruturação de uma PPP

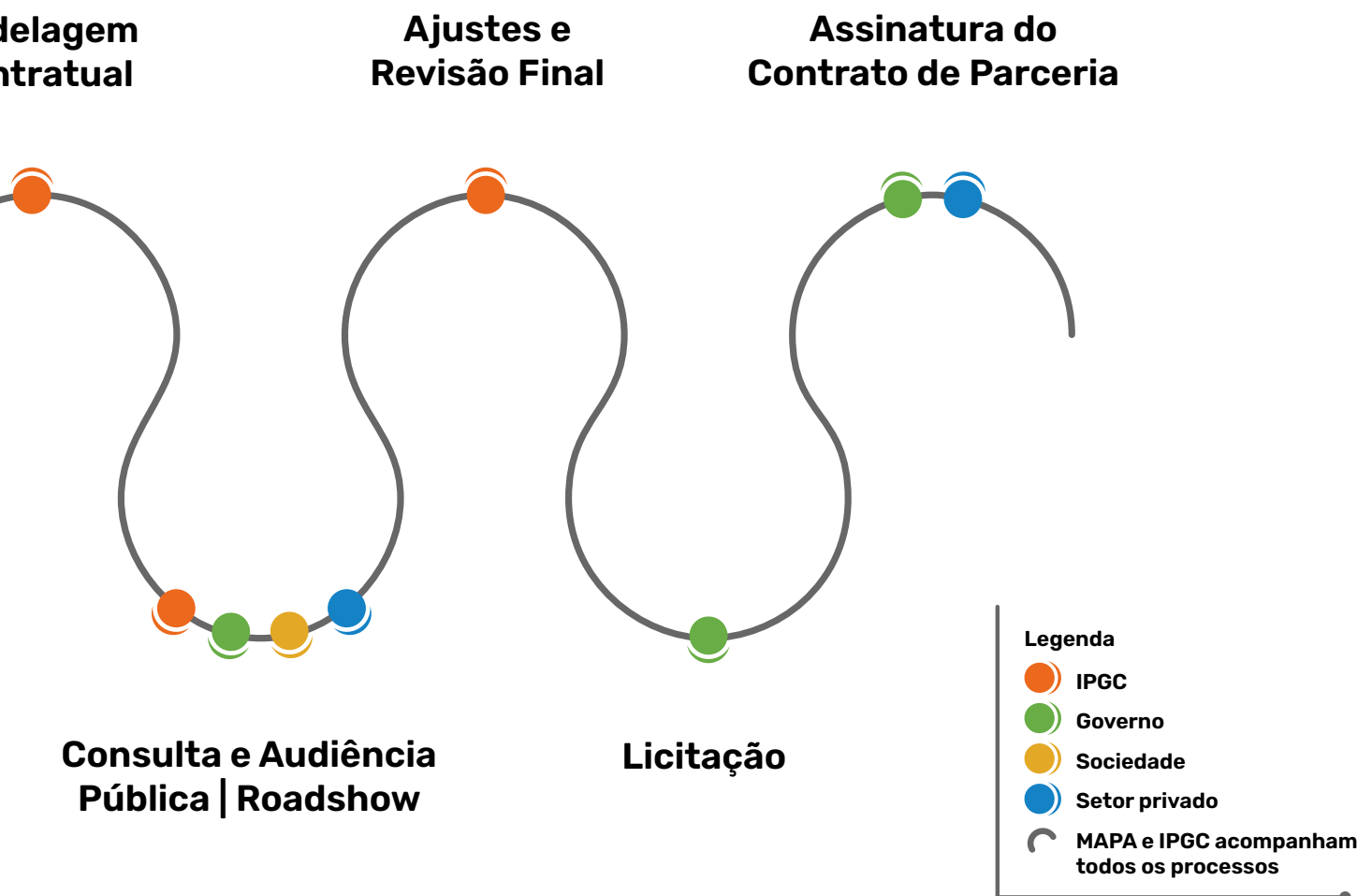
Estudos de Viabilidade Técnica, Econômica, Ambiental, Jurídica;  
Modelagem Contratual e Assessoramento integral no processo.



As Parcerias Público-Privadas e as Concessões são modelos de contratação que atuam há pouco mais de uma década no Brasil, como alternativa para **viabilizar investimentos em infraestrutura** e qualificar os serviços de interesse da população.

Dentre as principais vantagens de se fazer parte de um contrato de parceria, podemos destacar a eficiência para viabilizar grandes obras de infraestrutura, o pagamento público condicionado à qualidade do serviço e compartilhamento de riscos entre os parceiros.

A ligação entre parcerias público-privadas, quando bem feita, vai produzir inúmeros benefícios para a população, **melhorando o planejamento da infraestrutura vigente e aumentando a qualidade de vida das pessoas.**





# ILUMINAÇÃO PÚBLICA

---

Em virtude da Emenda Constitucional nº. 19 de 1998, **a eficiência tornou-se princípio constitucional da administração pública**, princípio este que, em alguns casos, não encontra reflexo na realidade. Como exemplo cristalino da dificuldade dos serviços públicos de cumprir esse princípio, podemos citar a Iluminação Pública. Mesmo com o avanço das tecnologias de LED (Light Emitter Diode), a maioria das cidades do país ainda utilizam as tradicionais lâmpadas de vapor de sódio, uma tecnologia já ultrapassada.

Com o **Programa Maranhão Inteligente**, as cidades maranhenses terão **100% dos parques de iluminação atualizados com lâmpadas de LED**, podendo alcançar **uma economia média de cerca de 50% no consumo de energia elétrica municipal**. As luminárias de LED representam um avanço tanto econômico, quanto ambiental. Isso porque elas conseguem transformar quase 100% da energia recebida em luminância, diminuindo o valor da tarifa. Elas também são sustentáveis, pois poluem menos e são mais atrativas para a reciclagem.

Nos municípios credenciados ao programa, os concessionários parceiros serão responsáveis pela implantação, operação, manutenção e gestão do parque de iluminação pelo tempo previsto na licitação.

**“100% dos parques de iluminação atualizados com luminárias de LED”**

---

**“Economia média no consumo de energia elétrica de aproximadamente 50%”**



# CONECTIVIDADE

Cidades Inteligentes, ou Smart Cities, são territórios que utilizam a tecnologia para promover o **bem-estar dos cidadãos, o crescimento econômico e a sustentabilidade**. Em nosso programa, os municípios maranhenses contarão com o **compartilhamento da infraestrutura de iluminação com fibra óptica dedicada**.

Essa tecnologia garante internet cabeada para os prédios públicos, otimizando o fluxo de comunicação por internet entre os órgãos públicos dos municípios, como hospitais e escolas. Outro fator agregador do sistema de conectividade proposto pelo Maranhão Inteligente é a iniciativa de oferecer pontos gratuitos de Wi-Fi em praças e periferias, democratizando o acesso à informação e colaborando para o aprendizado contínuo da sociedade em geral.

A infraestrutura integrada permite a instalação de um sistema de videomonitoramento, trazendo mais segurança para as ruas de nossas cidades.



Prédios públicos conectados em uma **rede segura** e de qualidade

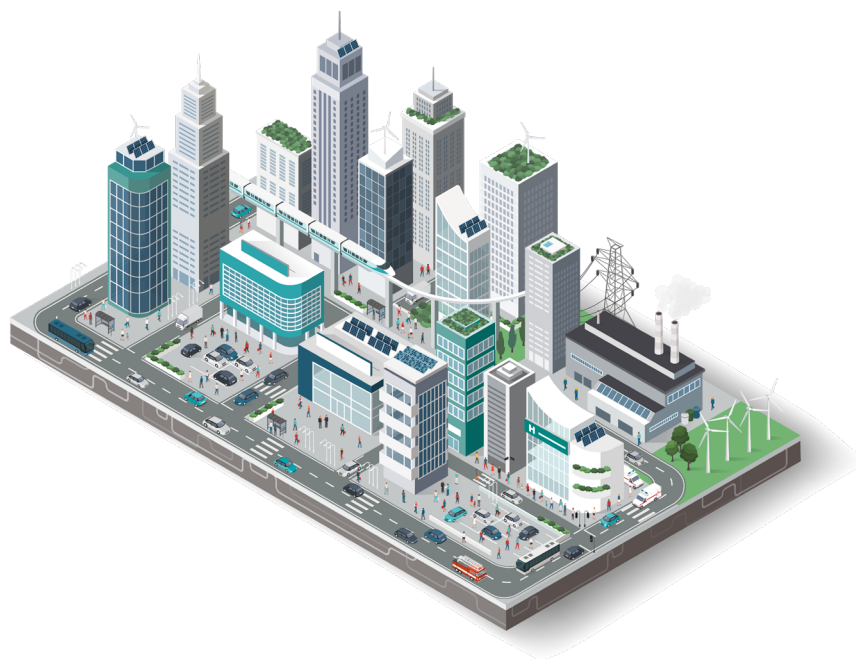


**Wi-Fi público** e gratuito em espaços de lazer e periferias



**Videomonitoramento** nas ruas, interligado ao sistema da Polícia Civil, garantindo a **segurança dos cidadãos**

Ícones por Eucalyp, Ralf Schmitzer e i cons - Noun Project. Sob licença Creative Commons.





# ENERGIAS RENOVÁVEIS

Pensando no atual esforço dos administradores públicos municipais em **reduzir os gastos com energia elétrica em seus municípios**, nosso programa propõe o investimento em fontes de energia limpas e renováveis.

Quando a administração pública adota soluções como essa, além de dar o exemplo social, ela amplia sua matriz de energias sustentáveis, otimiza o gasto dos recursos públicos e se torna autossuficiente em relação à própria demanda energética.

A instalação de micro usinas de energia solar fotovoltaica atenderá a demanda energética dos prédios públicos municipais, reduzindo a despesa e contribuindo com o meio ambiente.

## Experiência IPGC:

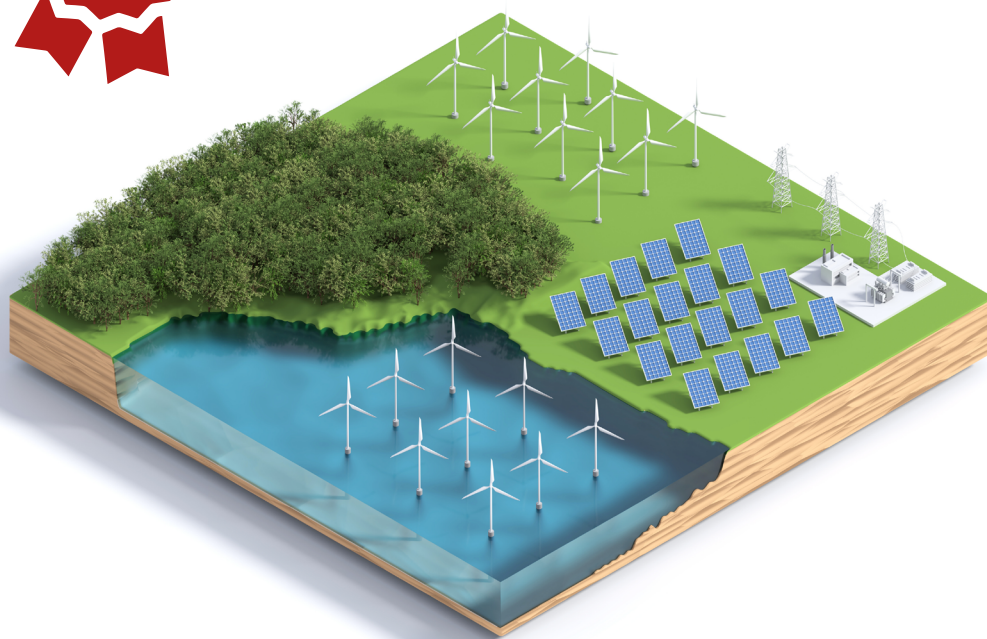
**Uberaba - MG**  
**Goianésia - GO**  
**Quixeramobim - CE**

Aproximadamente

**R\$ 80**

**MILHÕES**

em investimentos  
atraídos



# SANEAMENTO BÁSICO

## RESÍDUOS SÓLIDOS: UMA SOLUÇÃO DEFINITIVA E SUSTENTÁVEL

Outro ponto importante na melhoria do saneamento básico do estado do Maranhão é o tratamento de resíduos sólidos urbanos (RSU). Segundo dados do Panorama dos Resíduos Sólidos no Brasil 2020, realizado pela Associação Brasileira das Empresas de Limpeza Pública e Resíduos Especiais (Abrelpe), nosso estado conta com um índice de cobertura da coleta de lixo de 63,9%.

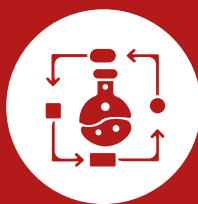
Para além do índice de coleta, nossa preocupação é também com a etapa de tratamento desses resíduos. Os municípios contemplados pelo Programa Maranhão Inteligente poderão contratar uma concessionária para a implantação de Usina de Tratamento.

Em suma, essa técnica é uma alternativa limpa e renovável de se **transformar o lixo em energia elétrica**, evitando que sua destinação final sejam lixões irregulares ou aterros controlados. Diferente da incineração, que é extremamente poluente, a termodegradação aplica uma tecnologia chamada **pirólise**. Através de altas temperaturas, o RSU coletado é tratado e resulta em energia elétrica, **sem emitir gases tóxicos no processo**.



### INCINERAÇÃO:

queima dos resíduos, com liberação de substâncias poluentes e cancerígenas



### PIRÓLISE:

decomposição térmica dos resíduos sem geração de substâncias tóxicas

Ícones por Laymik e Vectors Market - Noun Project. Sob licença Creative Commons.



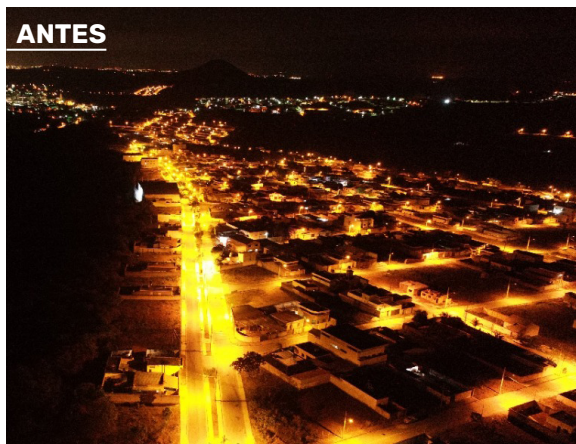


# CIDADES INTELIGENTES PELO BRASIL

Cidades de todo o país já aderiram à PPP de Cidade Inteligente. Em Minas Gerais, por exemplo, diversos municípios mostram como o arranjo entrega bons resultados para as gestões municipais, como é o caso de **Carmo do Cajuru e Ouro Preto**.

## CARMO DO CAJURU - MG

Com a primeira PPP de Cidade Inteligente assinada no país, o município de cerca de 20 mil habitantes na região Centro-Oeste de Minas já conta com um **parque de iluminação 100% atualizado com luminárias de LED**. O consórcio GSE Luz, parceiro privado que atua no projeto, é responsável também pela instalação de fibra óptica em todo o município, que proverá internet cabeada nos prédios públicos, Wi-Fi público e câmeras de videomonitoramento. A PPP prevê ainda a instalação de painéis solares para geração de energia fotovoltaica em Carmo do Cajuru, que **poderá reduzir o custo de energia elétrica em até 49%** ao longo dos 25 anos de concessão.



## OURO PRETO - MG

Primeira capital do estado de Minas Gerais, Ouro Preto manteve o pioneirismo ao se tornar **a primeira cidade histórica inteligente do país**. O investimento do consórcio Ouro Luz, parceiro privado vencedor da licitação, foi de R\$10,1 milhões. Além de iluminação pública com tecnologia LED, que já começou a ser instalada na cidade, o licitante é responsável pela rede de telecomunicações que **revolucionará a conectividade de Ouro Preto**. Buscando resguardar o patrimônio histórico e cultural da cidade, todo o estudo elaborado pelo Instituto de Planejamento e Gestão de Cidades (IPGC) contou com a parceria do IPHAN-MG.



# CRENCIAMENTO

As prefeituras interessadas em participar do **Programa Maranhão Inteligente** devem protocolar o requerimento de credenciamento, disponível no **Edital de Credenciamento**.

As solicitações serão analisadas pela equipe técnica da MAPA e a seleção seguirá os critérios de classificação estabelecidos no Edital.

A meta do Programa Maranhão Inteligente é atender, neste primeiro momento, 60 municípios do estado do Maranhão e/ou Consórcios Intermunicipais. Os municípios contemplados com essa assessoria técnica serão divididos em 6 lotes de até 10 unidades.

## Critérios para o credenciamento/ consórcio de intermunicipais:

- **Projetos de Prioridade 1 - P1:** solicitações apresentadas por municípios que tenham obtido o percentual de 85% de aplicação das vacinas recebidas do Plano Nacional de Imunização contra Covid-19 até a data do seu requerimento de inscrição;
- **Projetos de Prioridade 2 - P2:** solicitações apresentadas por municípios com população superior a 50 mil habitantes ;
- **Projetos de Prioridade 3 – P3:** solicitações apresentadas por consórcios públicos intermunicipais com população beneficiada pelo projeto superior a 150 mil habitantes.

**Acesse o  
Edital de  
Credenciamento**

Aponte a câmera do  
seu celular ao qr code →





REALIZAÇÃO:



APOIO:



Rua da Estrela, 473, Centro (Praia Grande)  
São Luís – MA CEP: 65010-200

[mapa.ma.gov.br](http://mapa.ma.gov.br)

[www.ma.gov.br](http://www.ma.gov.br)